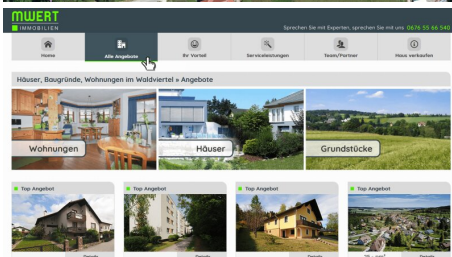
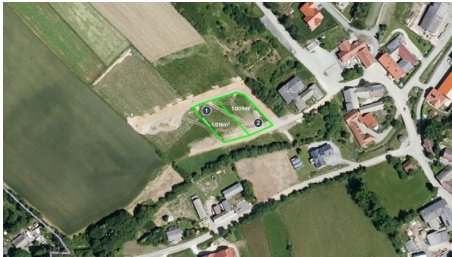


2 Baugründe in herrlicher Lage in Purk im Waldviertel » Wachau Nähe

3623 Purk, Österreich

Nähe: Waldviertel, Wachau



Eckdaten Objektnummer 60100490

Eigentumsform: Alleineigentum

Kaufpreis: auf Anfrage

Provision: 3% des Kaufpreises zzgl. 20% USt.

Grundbucheintragungsgebühr: 1,1%

Grunderwerbsteuer: 3,5%

Ihr Ansprechpartner:



Barbara Keller

Mobil: 0676 957 16 42

Telefon: 0676 957 16 42

E-Mail: immobilie.waldviertel@mwert.at

Detailbeschreibung

Die angebotenen Baugründe liegen nebeneinander in leichter Hanglage. Der **Weitblick** ist wunderschön, die Lage **sonnig** und **ruhig**.

Die Flächenwidmung ist **Bauland-Agrar** mit offener Bauweise.

Anschlüsse wie **Strom, Kanal, Wasser** und **Telefon** liegen an der Grundstücksgrenze.

Mit bestehendem Bau-Zwang sollte innerhalb drei Jahre mit dem Bauen begonnen werden.
Die Aufschließungsabgabe ist nach Baubeginn an die Gemeinde zu entrichten.

Purk ist eine Gemeinde in der das **Miteinander noch großgeschrieben** wird. Es gibt ein **reges Vereinsleben** und zahlreiche tolle Möglichkeiten, direkt im Ort seine **Freizeit** zu verbringen. Neben netten Lokalen gibt es, im nahen Kottes, unter anderem ein modernes **Schwimmbad** und reichhaltige Möglichkeiten um **Sport** zu betreiben. **Wandern, Spazierengehen, Walken, Radfahren** oder einfach nur die in der Region lebenden **Wildtiere betrachten**, Sie sind immer von einer **wunderbaren Landschaft** umgeben.

Hier redet und kümmert man sich noch umeinander. **Familien** und Familienleben wird großgeschrieben. Kinder können direkt im Ort den **Kindergarten** besuchen, die **Schule** befindet sich in Kottes.

Grundstückspreis € 27,- per m²

#1 1.016 m² » 27.432,-

#2 1.009 m² » 27.243,-

Angrenzend an die Baugrundstücke, es ist nur der Güterweg zu überqueren, befinden sich zwei Grundstücke mit 363 m² und 295 m².

Diese können um 7,- per m² dazu erworben werden. Die Widmung Grünland lässt nach Herzenslust "Garteln".

Die **Marktgemeinde Kottes-Purk** ist im südlichen Waldviertel in einer Seehöhe von 500 bis 800 m gelegen. In rund 15 Autominuten ist die **Wachau** erreichbar. Einkaufsmöglichkeiten sind gegeben. Es steht ein Kindergarten, eine Volksschule und ein Arzt in Kottes-Purk zur Verfügung. Kottes liegt im Bezirk Zwettl, dessen touristische Attraktion nicht nur auf der landschaftlichen Schönheit beruht, sondern auch die Bereiche Kultur, Sport und Gesundheit sind Attribute, die den Reiz der Gegend ausmachen.

Wie lebt es sich in Kottes-Purk. In diesem Vorstellungvideo die Gemeinde näher kennen lernen. [Video ansehen](#)

Ist Ihr Interesse geweckt, ergeben sich Fragen, möchten Sie den Besichtigungstermin vereinbaren?
Ich stehe Ihnen sehr gerne zur Seite. Rufen Sie jetzt - 0676 957 16 42

Aufgrund bestehender Nachweispflicht gegenüber dem Eigentümer werden Anfragen ausnahmslos nur mit vollständiger Angabe Ihres Vor & Zunamen, Rufnummer sowie e-mail Adresse bearbeitet.

Vorteilhafte Immobilien-Serviceleistungen entdecken - [hier klicken](#) www.immobilien-im-waldviertel.at

Lage

3623 Purk



Sprechen Sie mit Experten, sprechen Sie mit uns!

